

# CumprirQuioto.pt

## Portugal's Kyoto Monitoring & compliance web-based system

**Eduardo Santos**

Manager, International Climate Policy Programme



**Climate Change** Commission  
Executive Committee

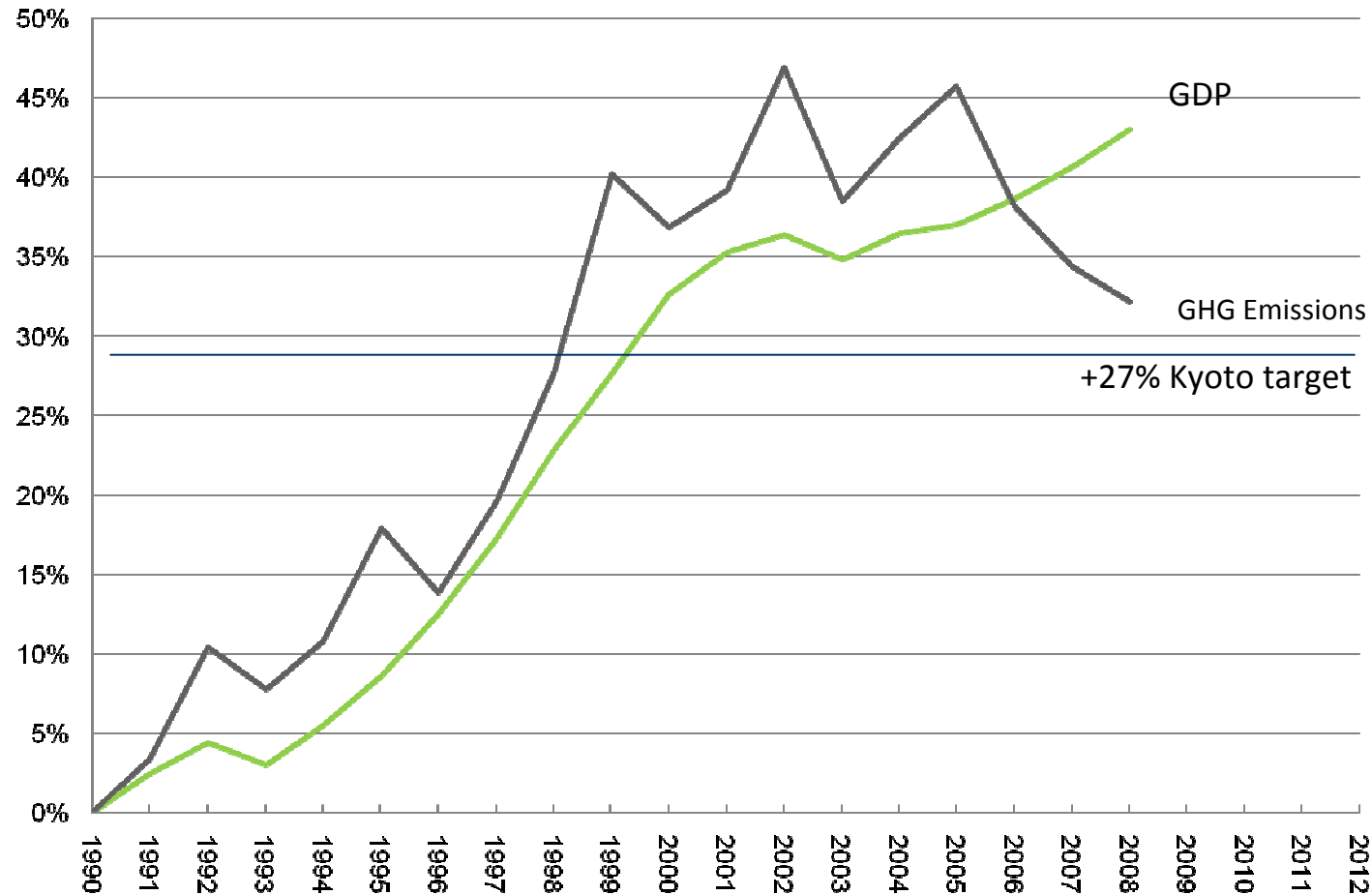
*November 2010*

# Agenda

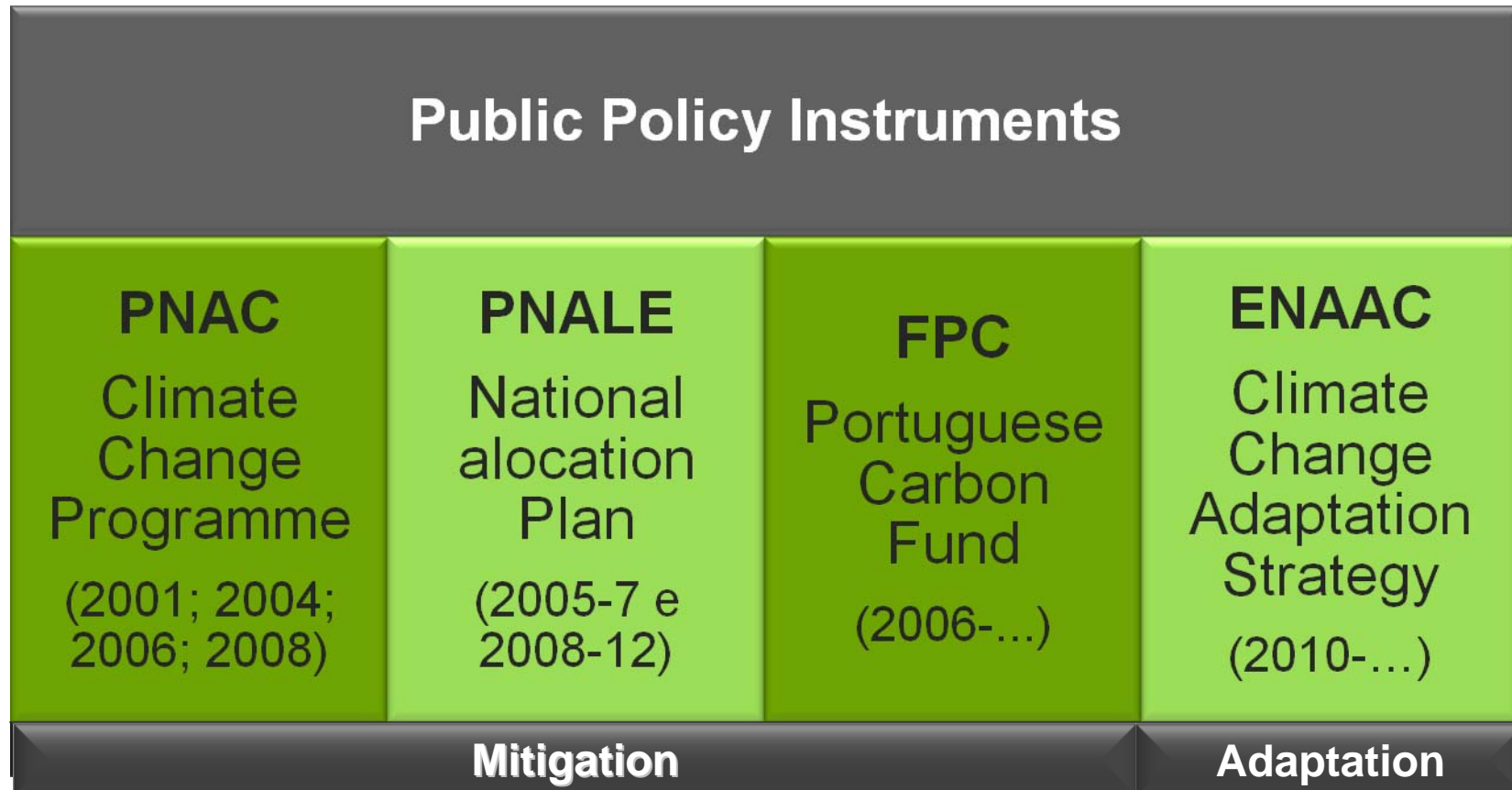
- Up to 2012: Update on Kyoto target
- Post-2012 planning: Low Carbon Development Roadmap



# GDP and GHG Emissions compared to 1990



# Portuguese Climate Policy



## **PNAC 2006**

### **New Measures 2007**

#### **44 Policies and Measures**

**Sectors: energy, transport,  
agriculture and forestry...**

**New Targets 2007: 45% unilateral  
renewables; 10% biofuels**

**Portuguese Carbon Fund:  
covers shortfall**

## **PNALE 2008-2012**

**44% overall emissions**

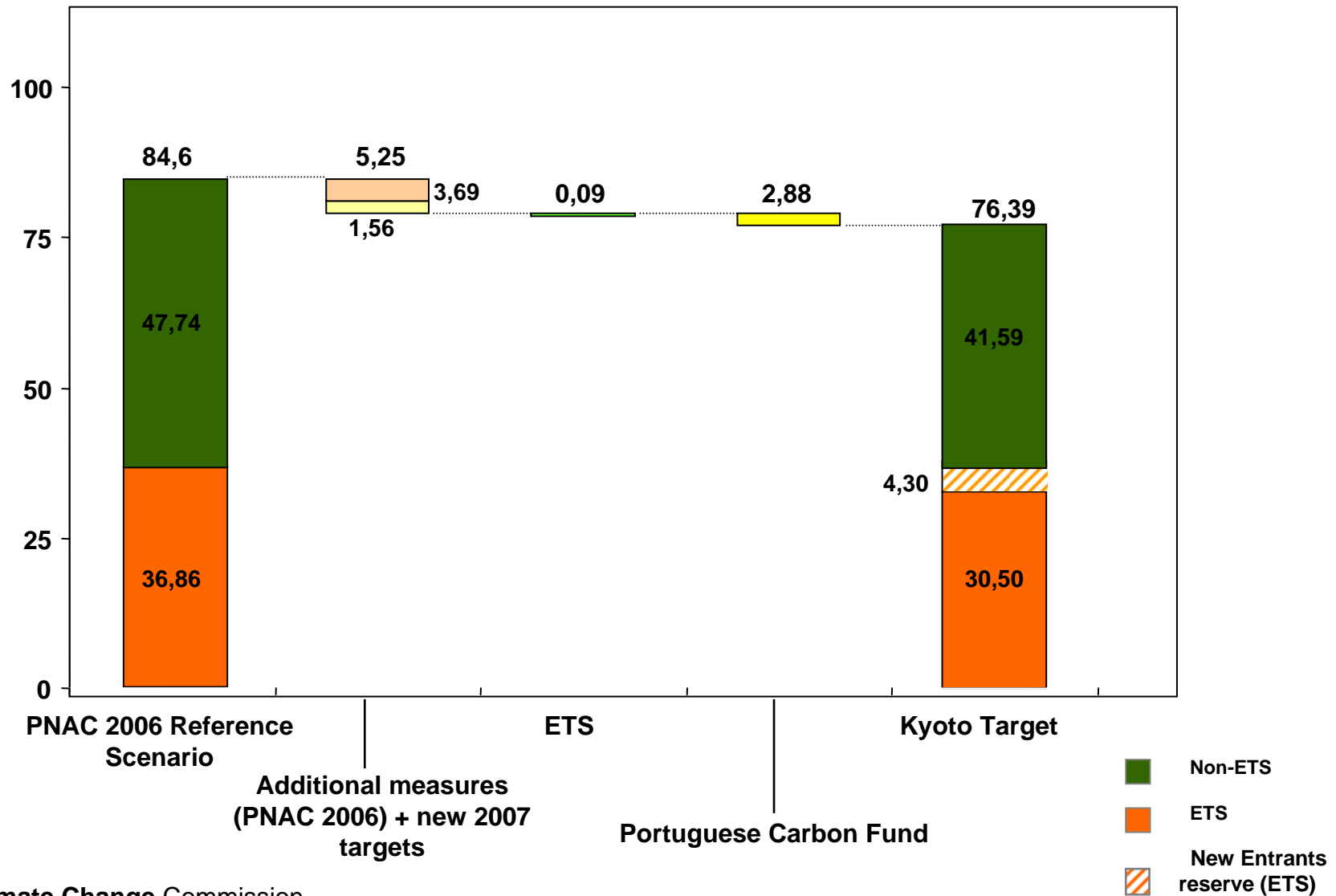
**200+ installations.**

**10% of allocation through**

**Kyoto mechanisms**



# Pathway towards Kyoto





## Monitoring, Assessing and Complying

No âmbito do Protocolo de Quioto e no seio da União Europeia, Portugal assumiu o compromisso de não ultrapassar as emissões de gases com efeito de estufa em 27% no período de 2008-2012, face às emissões registadas em 1990. O Sistema de Informação CumprirQuioto.pt permite antever o cumprimento nacional do Protocolo de Quioto, e apoiar a decisão em matéria de políticas públicas de mitigação de gases com efeito de estufa em Portugal.

### Policies and Measures



CumprirQuioto.pt [Versão 1.01] suporta-se em dados sobre a implementação das políticas e medidas sectoriais de mitigação, em estimativas de emissões de gases com efeito de estufa para o período 2008-2012, e em informação sobre a actividade do Fundo Português de Carbono. A informação relativa a políticas e medidas sectoriais é da responsabilidade dos respectivos sectores de política pública. As metodologias usadas para o cálculo dos indicadores de execução das políticas e medidas sectoriais, e do seu impacte na eficácia ambiental esperada foram validadas pelos respectivos sectores de política pública.

### PT Carbon Fund



### Compliance Trajectory



CumprirQuioto.pt [Versão 1.01] encontra-se em evolução. A sua opinião é importante. [Contacte-nos!](#)

### National Indicators



#### Indicador de Cumprimento de Quioto

Actualmente, estima-se que, no período de cumprimento do Protocolo de Quioto: 2008-2012, Portugal esteja 2% acima da quantidade que lhe foi atribuída, o que equivale a emitir mais 7,70 Mt CO<sub>2</sub>e do que o tecto de emissões de gases com efeito de estufa estabelecido.

2008 ↔ 2012

2%



Equiv. a 7,70 Mt CO<sub>2</sub>e

# Monitoring PNAC - P&M

**Cumprir Quioto.pt**  
Sistema de Previsão do Cumprimento de Quioto

Ir para: Monitorização de Políticas e Medidas

Monitorização de Políticas e Medidas  
Lista de Medidas

Sector: Oferta de Energia

Medidas de Referência

**MRe2** Consultar esta medida

**Novo Plano de Expansão do Sistema Electroprodutor**

Meta  
Novas centrais de ciclo combinado a gás natural (CCGN) com um consumo específico de 0,1656 m<sup>3</sup>N/kWh para os três primeiros grupos (Central do Ribatejo) e 0,158 m<sup>3</sup>N/kWh para os grupos seguintes em vez de 0,175 m<sup>3</sup>N/kWh

INDICADOR DE EXECUÇÃO (%)				
2008	2009	2010	2011	2012
100,00	100,00	100,00	100,00	100,00

**MRe4** Consultar esta medida

**Programa Água Quente Solar para Portugal**

Meta  
2005 e 2006: 13.000 m<sup>2</sup>/ano | 2007 a 2020: 100.000 m<sup>2</sup>/ano, com o efeito da entrada em vigor plena, em 2006, de nova legislação sobre edifícios

INDICADOR DE EXECUÇÃO (%)				
2008	2009	2010	2011	2012
86,82	144,60			

P&M deviation to target:

Annual performance indicator (%)

Annual deviation to the emission reduction potential



# Monitoring PNAC – P&M

## Monitorização de Políticas e Medidas

Ficha de Medida

Medidas

Sector: Oferta de Energia

MRe2

Novo Plano de Expansão do Sistema Electroprodutor

Sector: Oferta de Energia  
 Ponto Focal: Direcção Geral de Energia e Geologia [MEI]  
 Categoria: Medida de Referência

Anexos

Plano de Actuação

Informação complementar

Meta

Novas centrais de ciclo combinado a gás natural (CCGN) com um consumo específico de 0,1656 m<sup>3</sup>N/kWh para os três primeiros grupos (Central do Ribatejo) e 0,158 m<sup>3</sup>N/kWh para os grupos seguintes em vez de 0,175 m<sup>3</sup>N/kWh

METAS	UNIDADE	ANO				
		2008	2009	2010	2011	2012
<b>Meta [08-12] (Principal)</b>						
Consumo específico das novas centrais de ciclo combinado a gás natural (CCGN), de acordo com a RCM n.º 104/2006, de 23 de Agosto.	m <sup>3</sup> N/kWh	0,158	0,158	0,158	0,158	0,158

Frequência Mínima Obrigatória de Registo: Anual

Fiabilidade: ■ Muito Fiável ■ Fiável ■ Pouco Fiável

VARIÁVEIS DE INPUT	UNIDADE	ANO				
		2008	2009	2010	2011	2012
Consumo específico das novas centrais, de ciclo combinado a gás natural (CCGN)	m <sup>3</sup> N/kWh	<span style="color: green;">■</span> 0,158	<span style="color: green;">■</span> 0,158	<span style="color: green;">■</span> 0,158	<span style="color: green;">■</span> 0,158	<span style="color: green;">■</span> 0,158

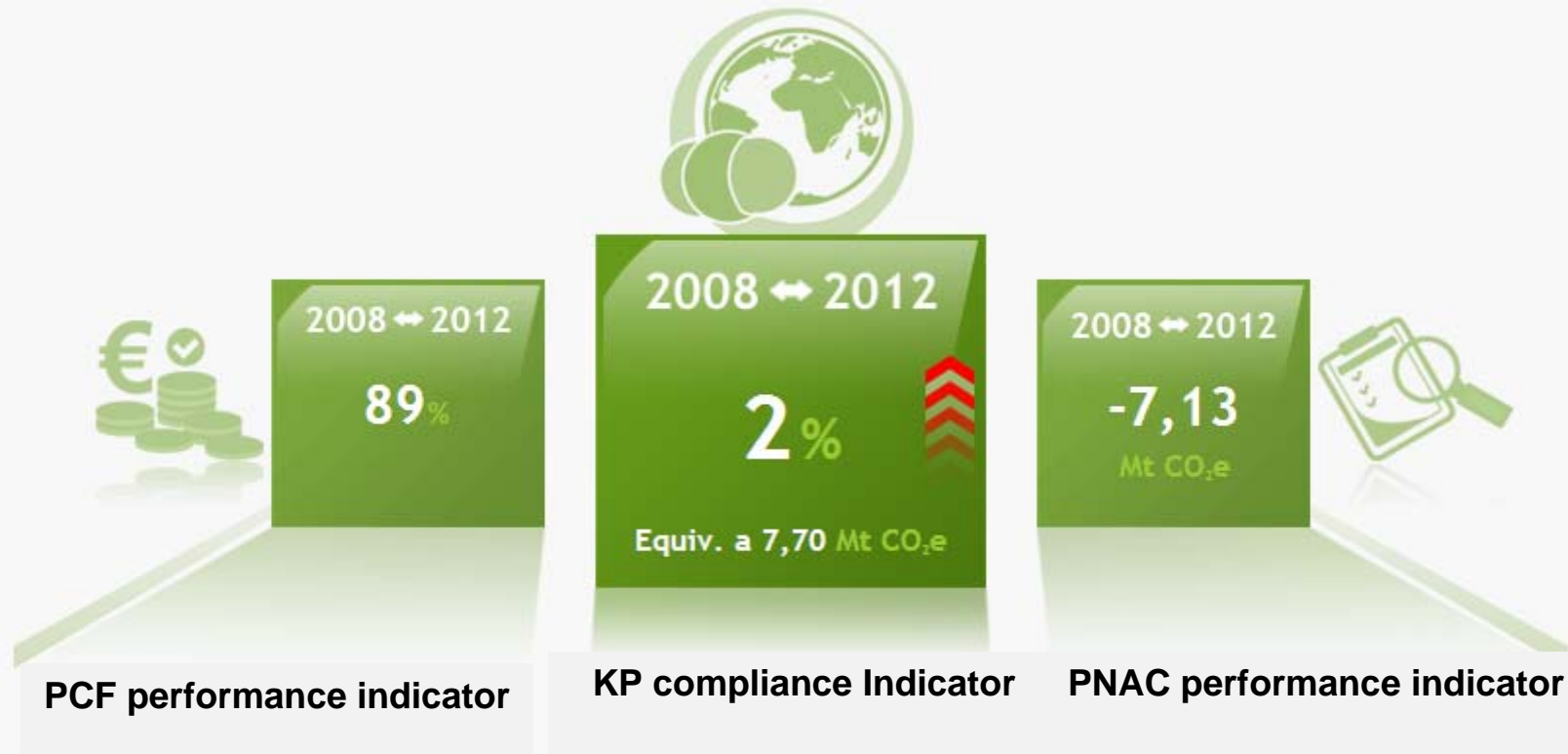
Detailed information on P&M:

- Description
- Sector
- Focal Point
- Overall target
- Annual target
- Input data
- Annual performance indicator
- Deviation to anual target
- Impact on emission reduction potential

# Compliance indicators

## Indicadores Nacionais

Dados e detalhes



A taxa de execução do Fundo Português de Carbono, no período de cumprimento do Protocolo de Quioto: 2008-2012, é de 89%, o que representa um desvio de 1,41 Mt CO<sub>2</sub>e, face à Meta estabelecida para a aquisição de Unidades de Cumprimento.

Atualmente, estima-se que, no período de cumprimento do Protocolo de Quioto: 2008-2012, Portugal esteja 2% acima da quantidade que lhe foi atribuída, o que equivale a emitir mais 7,70 Mt CO<sub>2</sub>e do que o tecto de emissões de gases com efeito de estufa estabelecido.

A taxa de execução do conjunto das Políticas e Medidas enquadradas pelo PNAC representa um impacto de menos 7,13 Mt CO<sub>2</sub>e na eficácia ambiental esperada com a execução integral de todas as Políticas e Medias, o que equivale a um aumento das emissões de gases com efeito de estufa.

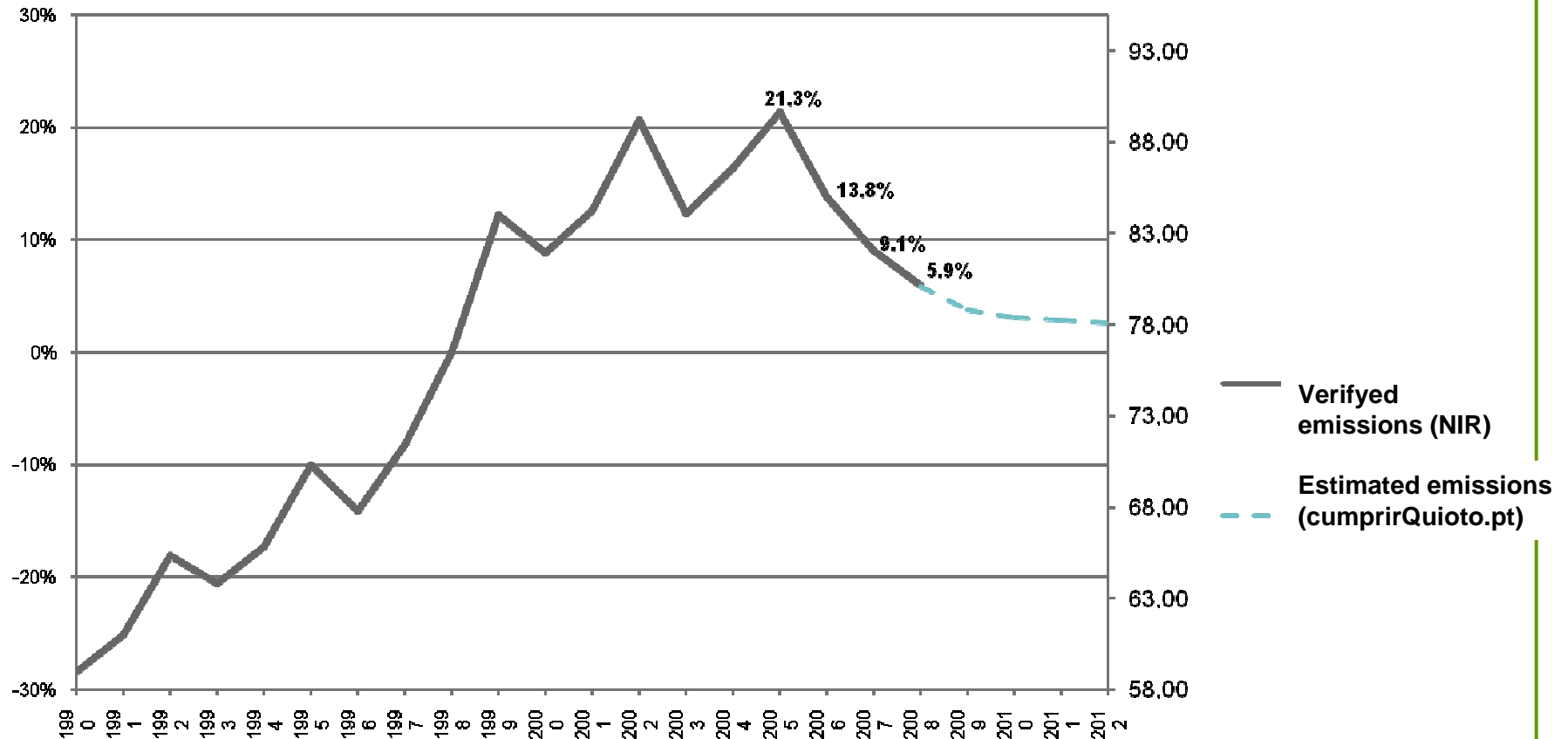


# Assessing compliance with Kyoto

- Objectives:
  - Mid-term assessment of compliance
  - Managing the PtCF investment strategy based on an assessment of minimum/maximum needs
  - Identifying compliance adjustments as appropriate for the remainder of the compliance period

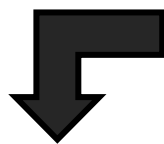


# GHG Emissions declining; lower deficit

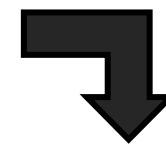


# 2020: Portugal in the EU Energy and Climate Package

**GHG Target**  
[x%] compared to 1990



[y%] overall compared to 2005

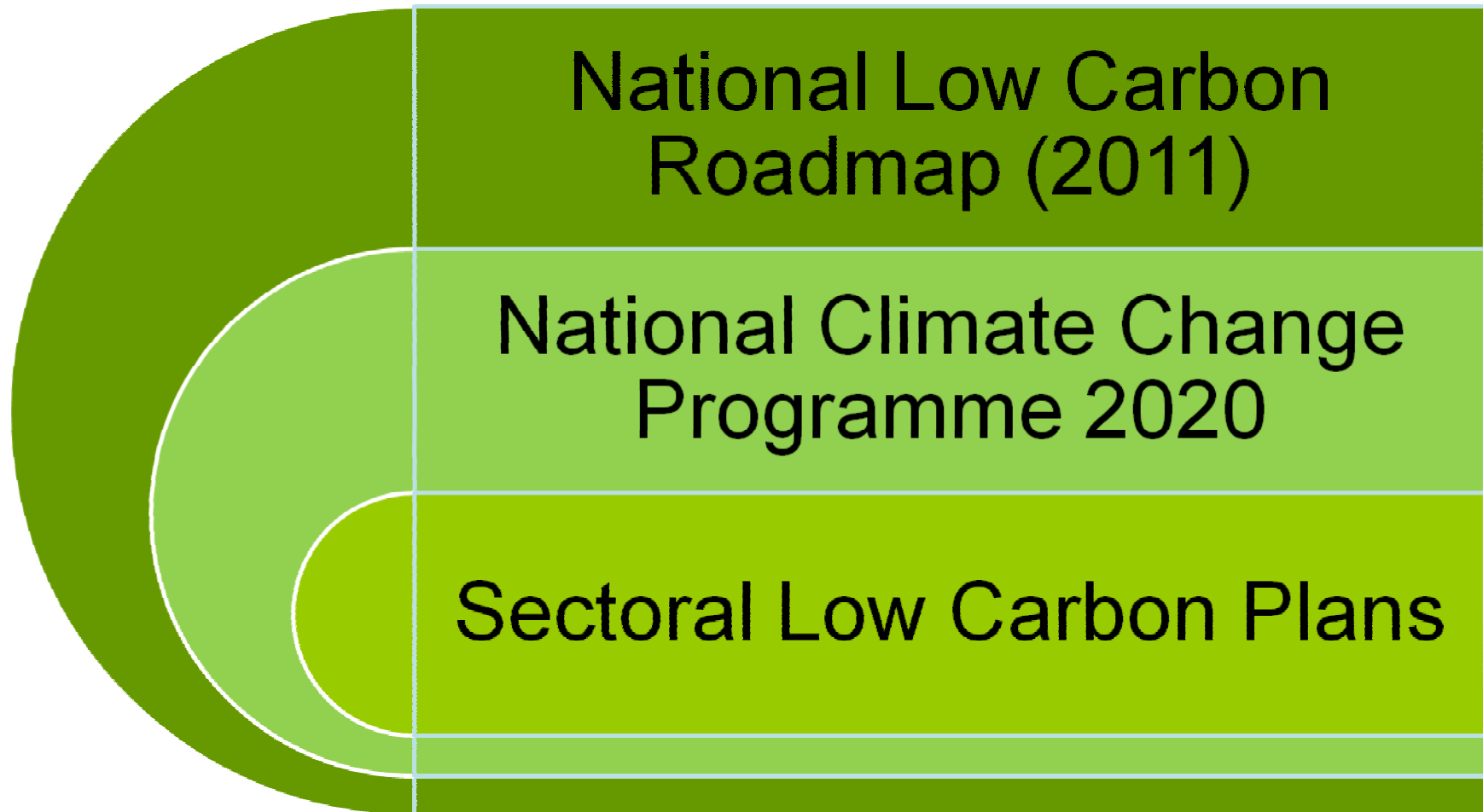


**EU-ETS**  
[z%] compared to 2005

**Non-ETS**  
+1% compared to 2005

**Renewables**  
31% energy end use in 2020

# Under development...



# Contact details

## Climate Change Commission

### Executive Committee

Rua de São Domingos à Lapa, 26

1249-033, Lisbon – PORTUGAL

Tel: +352 21 392 99 00

Fax: +351 21 392 99 01

[DNA.Portugal@clima.pt](mailto:DNA.Portugal@clima.pt)

[www.clima.pt](http://www.clima.pt)

