



APOYAMOS PROYECTOS SOSTENIBLES

VISION 2015

Ser la Banca del Desarrollo para la infraestructura sostenible del País.

MISIÓN

Apoyamos el desarrollo sostenible del País, generando bienestar en las regiones.



PROGRAMA CSC



Montería



Pereira



Manizales



San Andrés

Cartagena

Santa Marta

Galapá

Valledupar

Cúcuta

Quibdó

San Gil

Buenaventura

Armenia



Pasto



Barranquilla



Bucaramanga



CIUDADES SOSTENIBLES Y COMPETITIVAS

METODOLOGÍA

Sostenibilidad ambiental
y cambio climático



Sostenibilidad
Urbana



VISIÓN INTEGRAL

Sostenibilidad Fiscal y
governanza



Sostenibilidad
Económica y social





Construcción Colectiva

- Administración municipal
- Autoridades ambientales
- Áreas metropolitanas
- Academia
- Sociedad civil

ÁREAS ANALIZADAS



Ambiental y cambio climático

- Vulnerabilidad ante desastres
- Cambio climático
- Saneamiento y drenaje
- Manejo de residuos
- Eficiencia energética



Urbano

- Uso del suelo
- Renovación urbana
- Reubicación de viviendas
- Movilidad y transporte



Económico y Social

- Educación
- Competitividad
- Empleo
- Seguridad and coexistencia de los ciudadanos



Fiscal y Gobernanza

- Transparencia
- Autonomía Fiscal
- Contabilidad
- Participación pública y privada

INVERSION TOTAL: \$4,8 BILLONES



BARRANQUILLA

\$2,2 Billones



BUCARAMANGA

\$955 Mil Millones



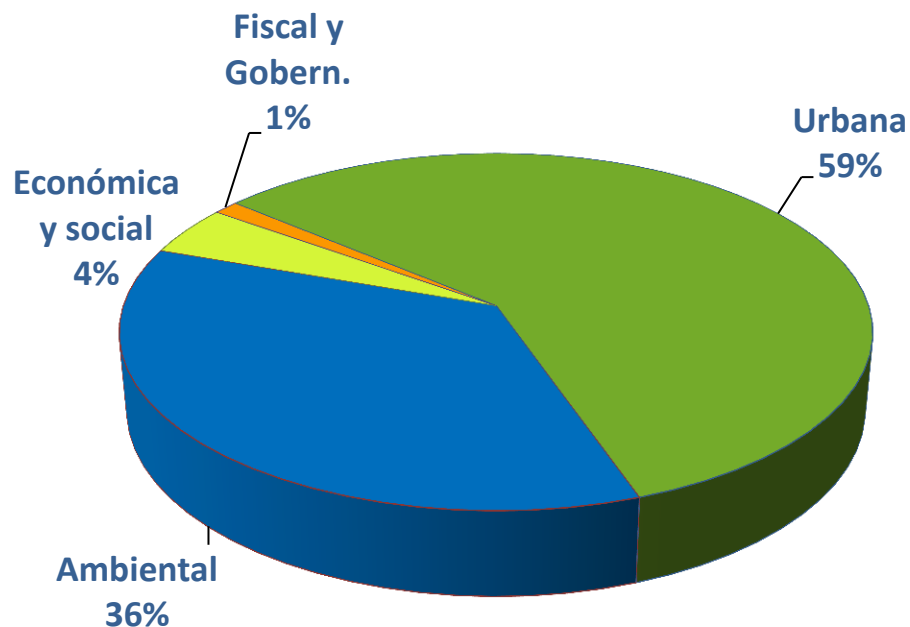
MANIZALES

\$907 Mil Millones



PEREIRA

\$683 Mil Millones



Qué estamos haciendo?

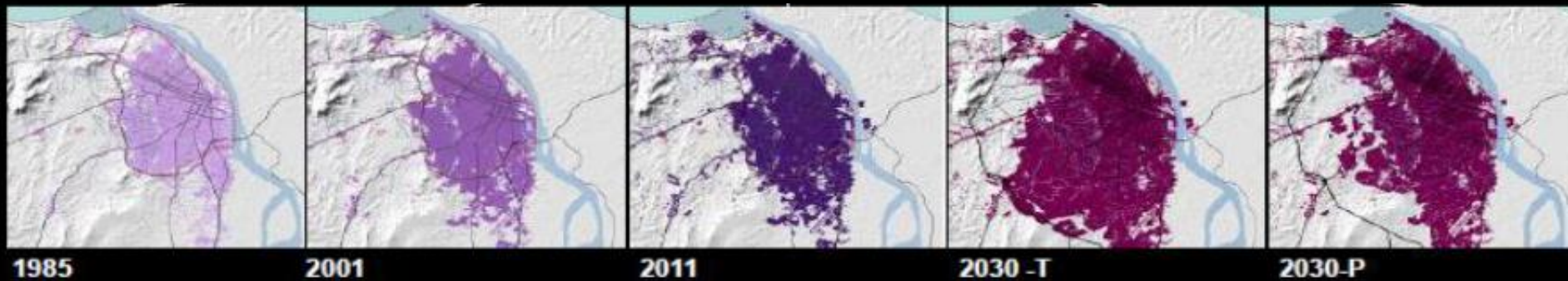


- Construcción de mapas de riesgo, inventario de GEI y Huella Urbana para Barranquilla. En desarrollo Bucaramanga y Montería.
- Apoyo en implementación de los sistemas y monitoreo de **calidad de Aire** para Barranquilla y Bucaramanga, con posibilidad de ampliarlo a Manizales y Pereira.
-
- Acuerdo con MinAmbiente para asistencia técnica, acompañamiento e intercambio de información.
- Cambio de tecnología de Alumbrado Público
- Parques sostenibles



FILTRO AMBIENTAL

- ✓ Huella urbana
- ✓ Inventario GEI
- ✓ Mapas de vulnerabilidad y riesgo

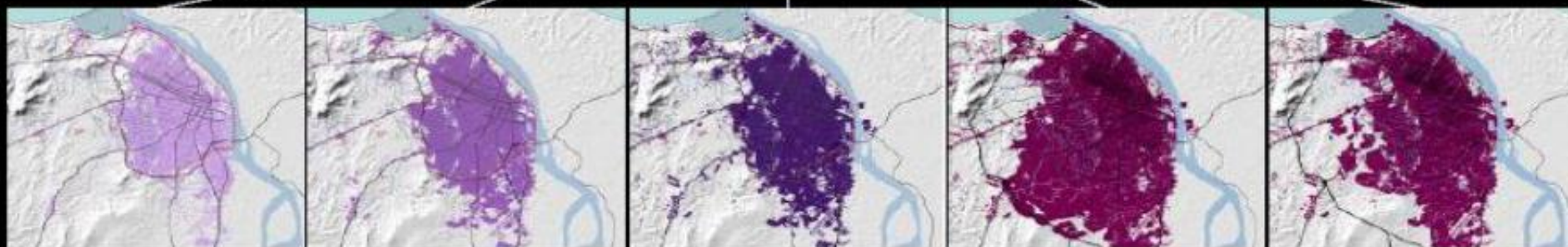
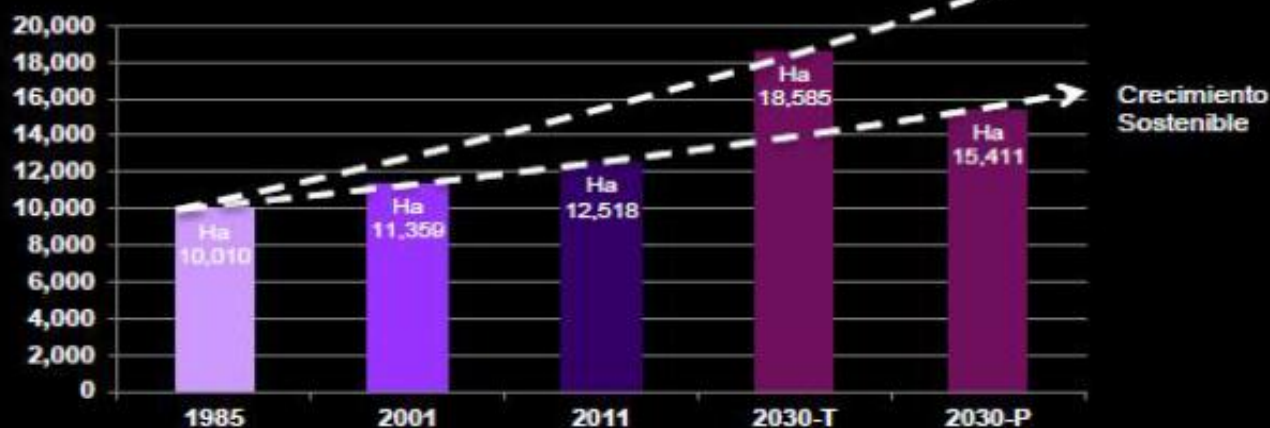


Mapas de riesgo y huella urbana

INFRAESTRUCTURA CRÍTICA	ESCENARIO TENDENCIAL	ESCENARIO SOSTENIBLE
Red Vial	USD \$777 556 205	USD \$469 892 613
Red de Acueducto	USD \$1 461 357 795	USD \$1 374 122 256
Red de Alcantarillado (sin estaciones de bombeo o planta de tratamiento)	USD \$80 663 113	USD \$53 359 605
Centros Educativos	USD \$599 449 030	USD \$2 253 100 023
Sub-total (sin centros educativos)	USD \$2 319 577 113 COP \$ 4,394,670,000,000	USD \$1 887 374 374 COP \$ 3,575,820,000,000
Total	USD \$2 919 026 143 COP \$ 5,530,390,000,000	USD \$4 140 474 397 COP \$ 7,844,540,000,000

Tábla 3. Extensión de la red vial y costo proyectado final por escenario de crecimiento urbano.

Huella Urbana



1985

2001

2011

2030-T

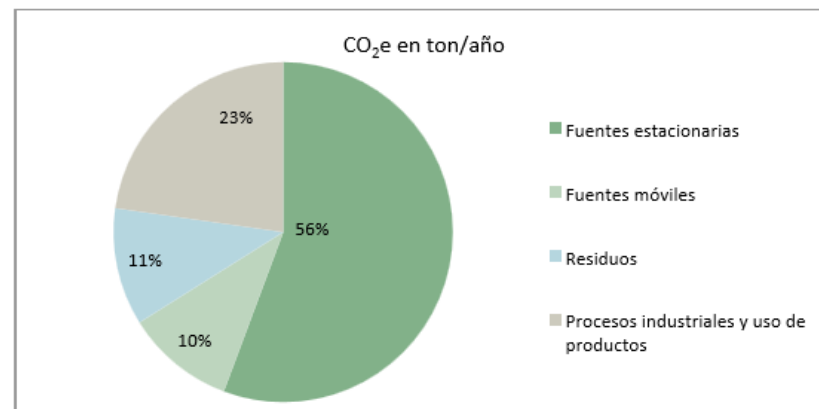
2030-P

Inventario de emisiones GEI

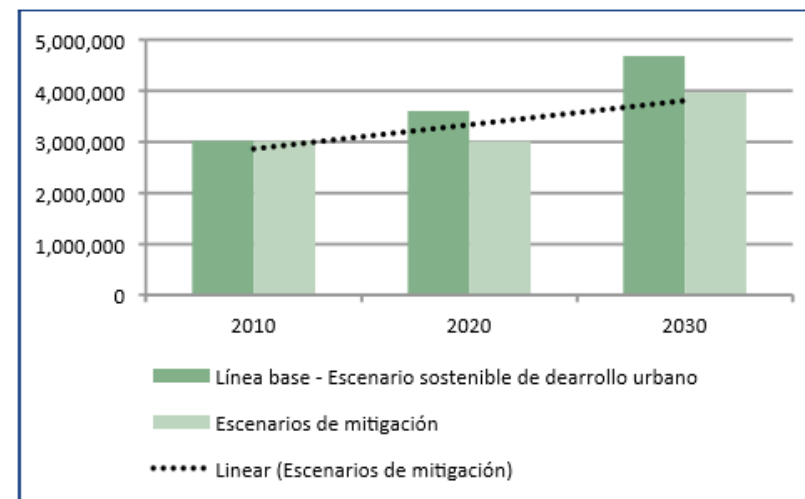
Resultados por categoría

Fuente			GASES TON/AÑO				
			CO ₂	CH ₄	N ₂ O	CO ₂ e	%
Fuentes estacionarias	Edificios Habitacionales- Combustión habitacional	Emisiones directas	100,790	9	0.2	101,041	3.3
		Emisiones indirectas	162,621	0	0	162,621	5.4
	Edificios Comercial/ Institucional	Emisiones directas	31,821	3	0.1	31,915	1.1
		Emisiones indirectas	70,479	0	0	70,479	2.3
	Generación de energía	Emisiones directas	650,063	0	0	650,063	21.5
		Emisiones indirectas	121,011	0	0	121,011	4.0
	Uso industrial de la energía	Emisiones directas	538,079	48	1	539,397	17.8
		Emisiones indirectas	7,398	0	0	7,398	0.2
Fuentes móviles	Transporte On-Road	Emisiones directas	126,420	68	84	153,888	5.1
		Emisiones indirectas	55,742	30	37	67,842	2.2
	Embarcaciones	Emisiones directas	13,163	1	0.4	13,308	0.4
		Emisiones indirectas	78,364	7	2	79,131	2.6
Residuos	Disposición de residuos sólidos	Emisiones indirectas		16,085		337,785	11.2
Procesos Industriales y Uso de Productos	Procesos Industriales	Emisiones directas	580,578	58	309	677,586	22.4
		Emisiones indirectas					
	Uso de Productos	Emisiones directas	10,050			10,050	0.3
Total			2,546,579	16,309	434	3,023,608	

Distribución de emisiones de CO₂e



Emisiones de CO₂e y escenarios futuros

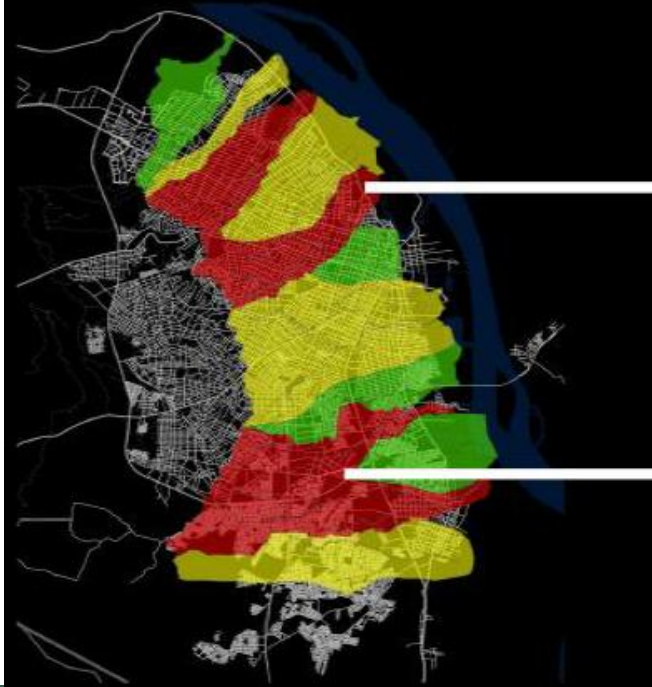


Mapas de riesgo y huella urbana

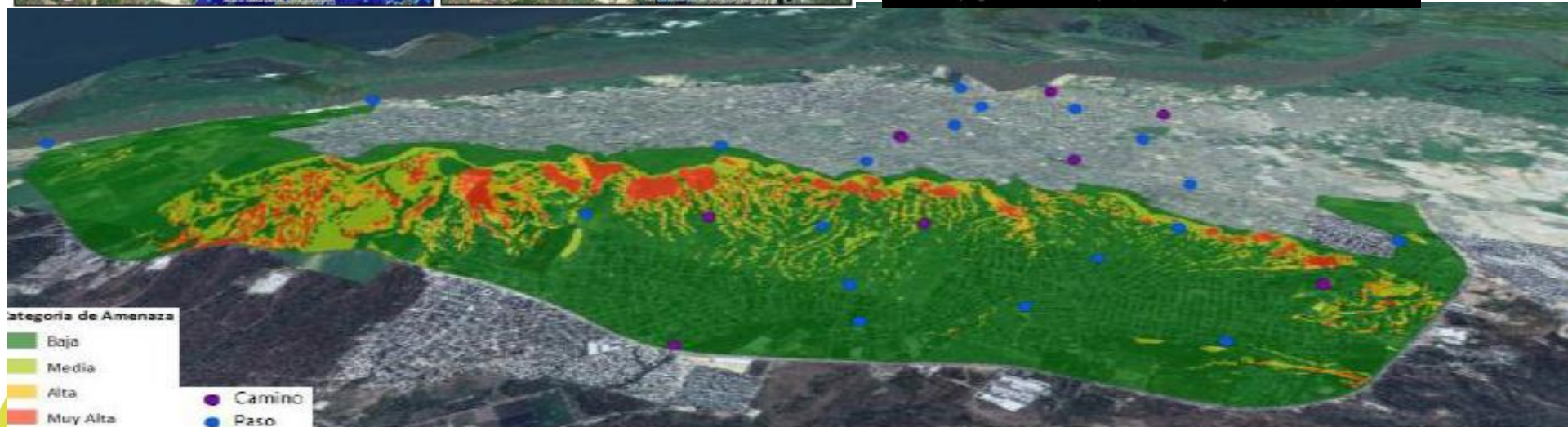


GeoAdaptive

Cuencas más vulnerables (infraestructura)



Barranquilla: Inundación de Río Magdalena



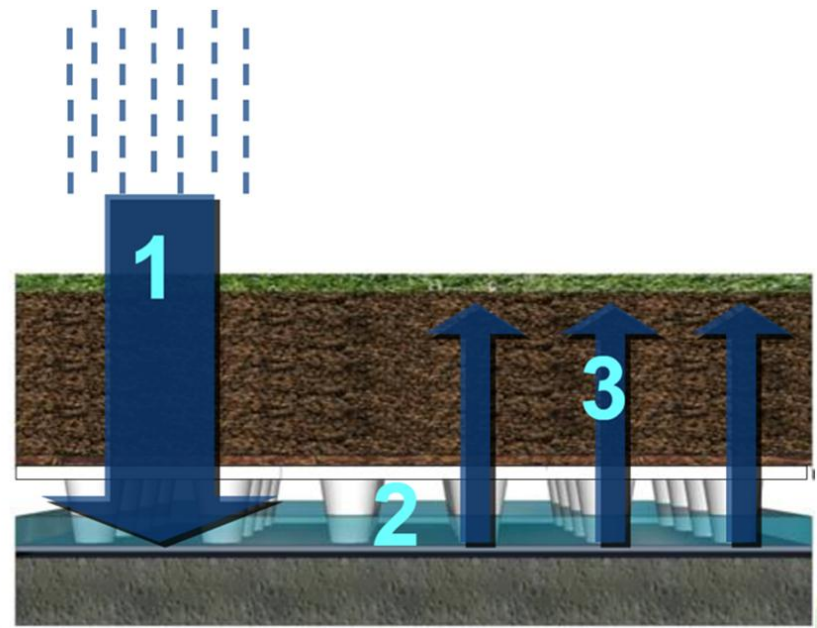
Estudios de Diseño e Ingeniería:

4 Bucaramanga

De los Niños.
Antonia Santos.
Las Estatuas.
San Pio.

3 Barranquilla

Universal.
Las Nieves (Piloto).
Villa Santos.



Salto tecnológico



Salto tecnológico



Lámpara de Mercurio



Lámpara de Vapor de Sodio de Alta Presión (VSAP)



Lámpara LED

En 59 Municipios de mas de 100 mil habitantes:

- ✓ Un ahorro de energía de 163,000,000 Kwh/año
- ✓ Reducción de 45,500 toneladas de CO₂/año
- ✓ Reducción de 860,000 lámparas



APOYAMOS PROYECTOS SOSTENIBLES

